

Elenco elaborati:

- AGA Quadro d'assieme
- Teatro romano - Complesso di S. Paolo Maggiore
- AE Stato Attuale
- AI Interventi
- AF Stato Finale
- PV Percorsi di visita
- IE Impianto illuminazione
- II Impianto idrico-sanitario e fognature
- ST Interventi Strutturali



DIREZIONE CENTRALE PIANIFICAZIONE E GESTIONE DEL TERRITORIO - SITO UNESCO
SERVIZIO PROGRAMMA UNESCO E VALORIZZAZIONE DELLA CITTÀ STORICA

Programma Operativo Regionale FESR Campania 2007-2013

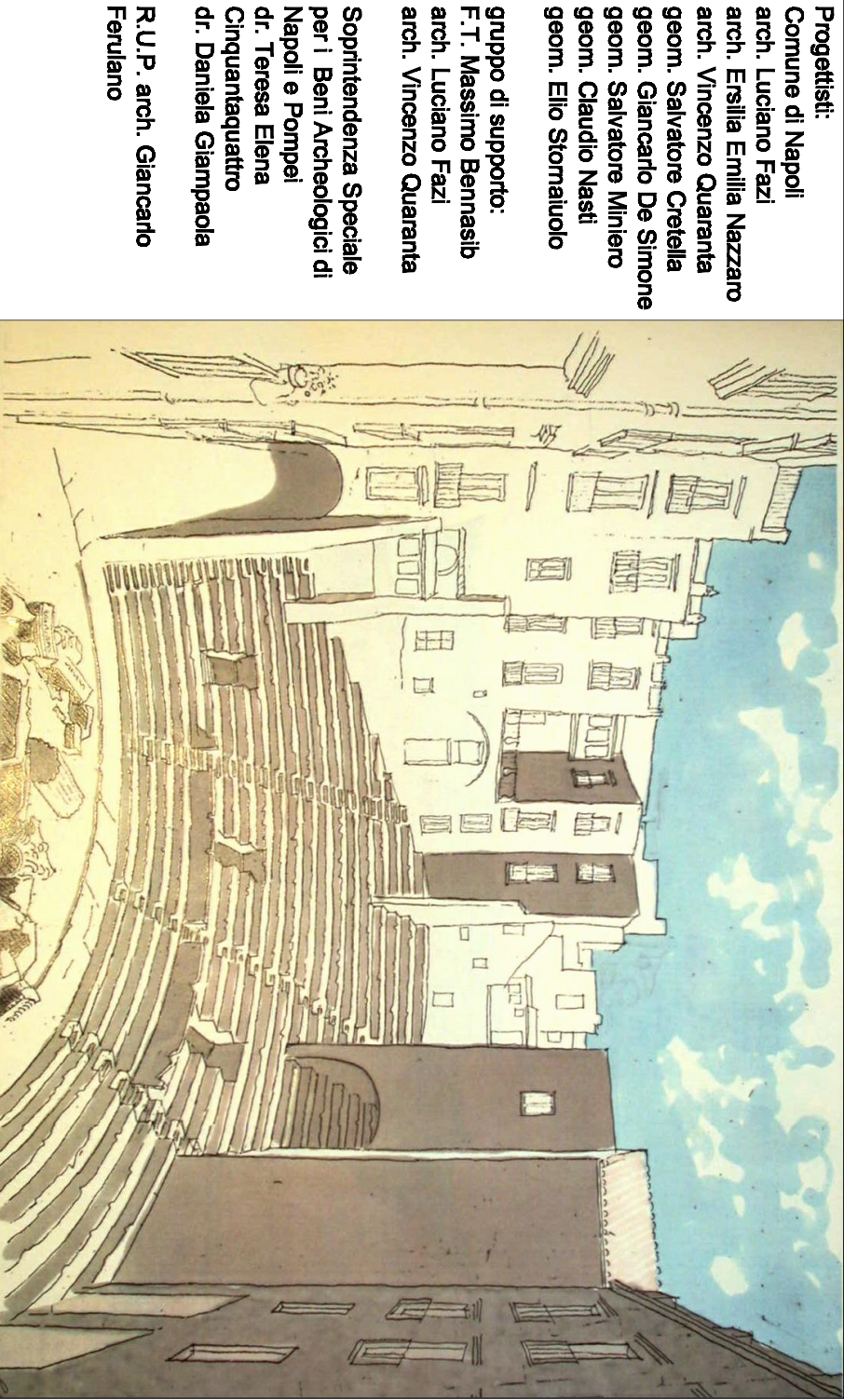
Asse 6 Sviluppo urbano e qualità della vita

Obiettivo operativo 6.2 - Napoli e area metropolitana

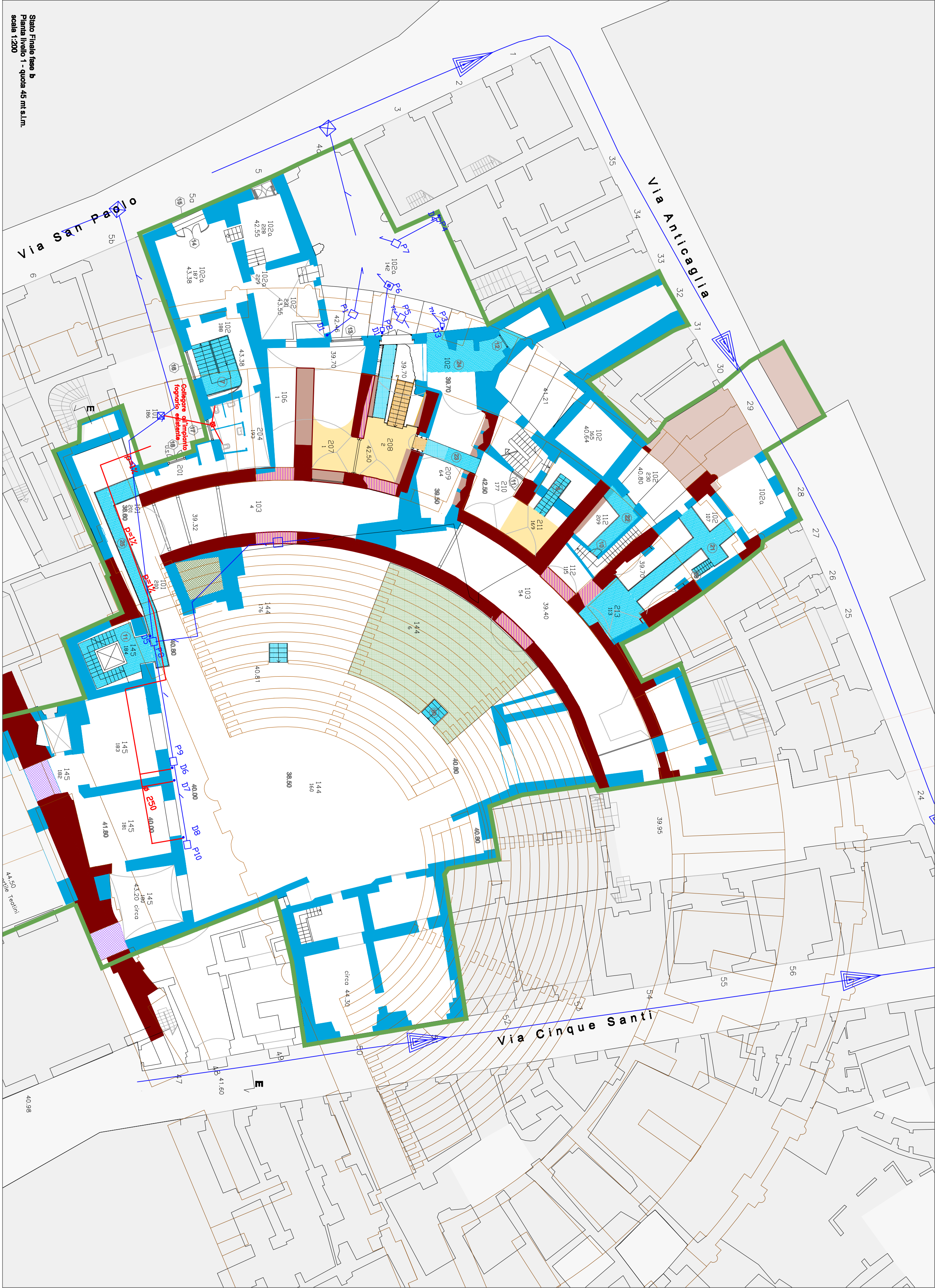
Grande Progetto Centro storico di Napoli valorizzazione del sito UNESCO

Teatro Antico Neapolis

PROGETTO DEFINITIVO



TAV. II.01	DICEMBRE 2013	SCALA 1:200
------------	---------------	-------------



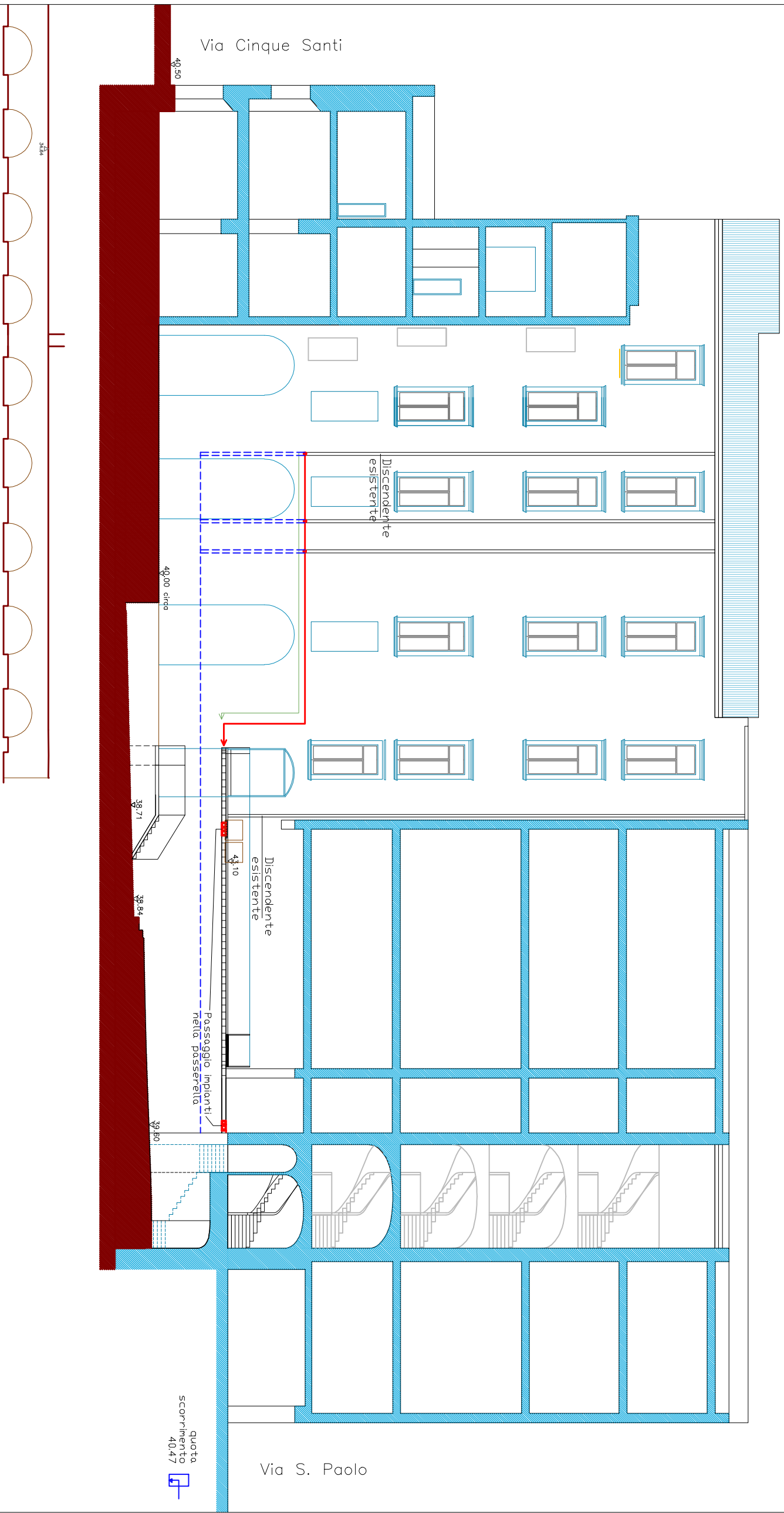
Stato Finale base b
Piana livello 1 - quota 45 mt s.l.m.
scala 1:200

LEGENDA:

- Acque promiscue esistenti
- Acque meteoriche nuovo tracciato
- Acque promiscue nuovo tracciato
- Intercettazione di discendenti esistenti
- Arece di sistemazione di allacciamenti e condutture di impianti tecnologici esistenti

NOTE GENERALI

- A1 - NEL CORSO DEI LAVORI, DOVRANNO ESSERE ESEGUITE LE NECESSARIE VERIFICHE SUI PASSAGGI DEGLI IMPIANTI.
- A2 - I DISegni IMPIANTISTICI DEL PRESENTE PROGETTO DEFINITIVO RIPRENDONO INTERVENTI DA SOSTENERE DI MODIFICAZIONE IN CORSO D'OPERA SULLA BASE COMPLETATE NEL RILAZIONAMENTO EFFETTUATI IL PROGETTISTA IN COLLABORAZIONE CON LA D.L. ADEGUERA, OVE NECESSARIO, GLI ELABORATI PROGETTUALI.
- A3 - I DISegni IMPIANTISTICI DOVRANNO ESSERE USATI CONGIUNTAMENTE AI DISegni ARCHITETTONICI ED AI DISegni STRUTTURALI. IN CASO DI DISCORDANZE ATTEVERSI ALLE INDICAZIONI CHE SARANNO IMPARTITE DALLA DIREZIONE LAVORI.
- A4 - NON POTRA' ESSERE ESEGUITO ALCUN INTERVENTO DI SCAVO TRACCIA SE PRIMA LA DIREZIONE LAVORI NON AVRA' DATO IL SUO ASSENSO.
- A5 - LA REALIZZAZIONE DELLE OPERE IMPIANTISTICHE DOVRA' ESSERE COORDINATA CON QUELLA DELLE ALTRE CATEGORIE DI LAVORO IN MODO DA PREVEDERE LA REALIZZAZIONE D L'INTEGRAMENTO DI FIORI, NICCHIE, MANICOTTI, TUBAZIONI, BOLLANTI ETC.
- A6 - GLI ALLACCIAMENTI E LE CONDUTTURE DEGLI IMPIANTI TECNOLOGICI CONDIZIONALI DOVRANNO ESSERE RIALACCIATI ALLE RELATIVE UTENZE RISTEMATI IN RELAZIONE AGLI INTERVENTI DI SCAVO PREVISTI.



Stato Finale base b
Sezione EE - scala 1:200